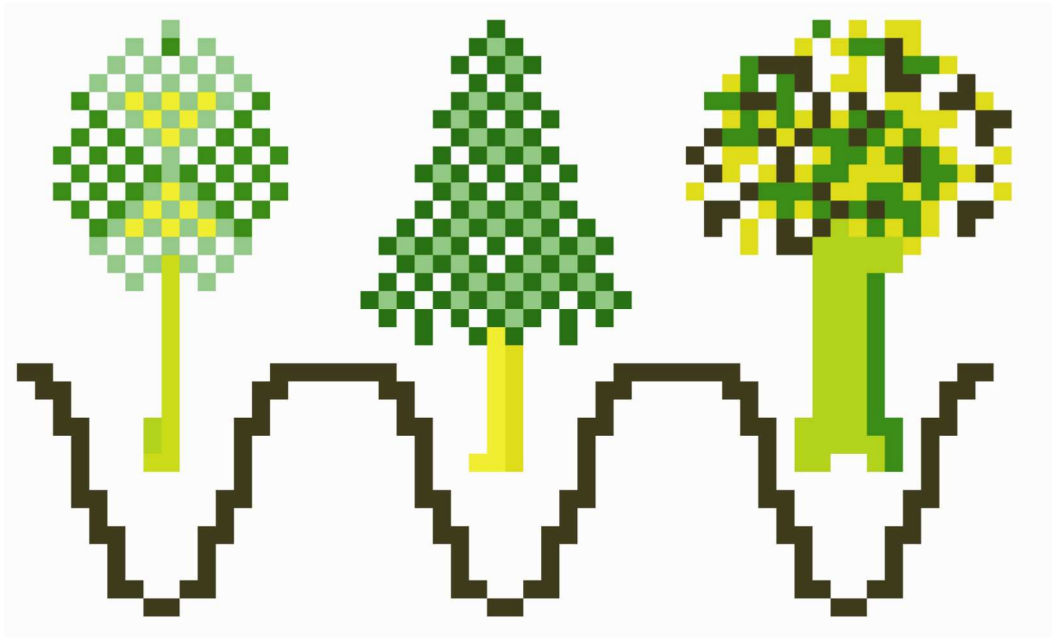


Cámara  
Soria

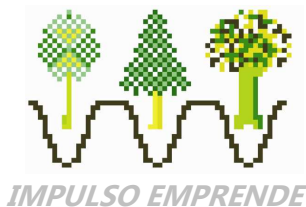
AYUNTAMIENTO  
Soria



# IMPULSO EMPRENDE

*“Siempre parece imposible  
hasta que se hace”*

Nelson Mandela



## 1.- SEMILLERO DE PROYECTOS

*Analizamos contigo la viabilidad económica de tu iniciativa empresarial*

### Servicios:

- Tutorización y seguimiento personalizado.
- Formación en áreas de gestión empresarial
- Espacios de Trabajo para ser utilizado por el emprendedor en el desarrollo de su plan de empresa

**MAYOR SUPERVIVENCIA DE LAS EMPRESAS CREADAS**

### Horario de atención al público:

Lunes y Miércoles: 8.30 a 15.00 h y 16.00 . a 19.00 h.

Martes, Jueves y Viernes: 8.00 a 15.00 h.

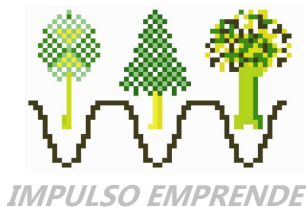
### Ubicación:

Centro Cívico Becquer

C/ Infantes de Lara, 1 42003 Soria

Teléfono: 975 233769

E-mail: [semillero@soria.es](mailto:semillero@soria.es)



## 2.- VENTANILLA ÚNICA EMPRESARIAL

*Da un paso adelante....., ahora crear tu empresa es más fácil*

### Servicios:

- Información de ayudas y líneas de financiación
- Información de formas jurídicas
- Tramitación Integral ( Agencia Estatal Tributaria, Tesorería de la Seguridad Social, Junta de Castilla y León y Ayuntamiento de Soria)

### Horario de atención al público:

Lunes a Viernes: 11.00 a 14.00 h.

### Ubicación:

Cámara Oficial de Comercio e Industria de Soria

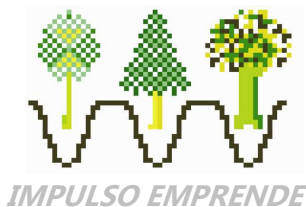
C/Venerable Carabantes 1C-1º, 42003 Soria

Teléfono: 975- 239450

E-mail: [ventanillasoria@vue.es](mailto:ventanillasoria@vue.es)

Cofinancian :





## 3. INFRAESTRUCTURAS

*Disponibilidad de Naves Industriales y Despachos a precios más competitivos*

### 3.1. VIVERO DE EMPRESAS DE SORIA

- Despachos equipados de 16 m<sup>2</sup>.
- Naves industriales de 100 y 200 m<sup>2</sup>
- Salas de reuniones y formación.

#### **Información y solicitudes**

Cámara Oficial de Comercio e Industria de Soria

C/Venerable Carabantes 1C-1º 42003 Soria

Teléfono: 975 213944

Email: [vivero@camarasoria.com](mailto:vivero@camarasoria.com)

#### **Horario de atención al público:**

Lunes a Jueves: 8.00 a 14.00 h. y 16.00 a 18.00 h.

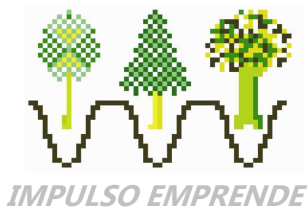
Viernes: 8.00 a 15.00 h.

#### **Ubicación**

Polígono Industrial "Las Casas"

42005 Soria

Teléfono: 975- 239920



### 3.2. NAVES NIDO

- Naves industriales de 500 m<sup>2</sup>
- Hasta 10 años de estancia.
- Bonificaciones:
  - Del 15% al 35% por creación de empleo
  - Del 15% al 35% por mayor inversión
  - 25% para nuevas empresas

#### **Información y solicitudes**

Cámara Oficial de Comercio e Industria de Soria

C/Venerable Carabantes 1C-1º 42003 Soria

Teléfono: 975 213944

Email: vivero@camarasoria.com

#### **Horario de atención al público:**

Lunes a Jueves: 8.00 a 14.00 h. y 16.00 a 18.00 h.

Viernes: 8.00 a 15.00 h.

#### **Ubicación**

Polígono Industrial Valcorba